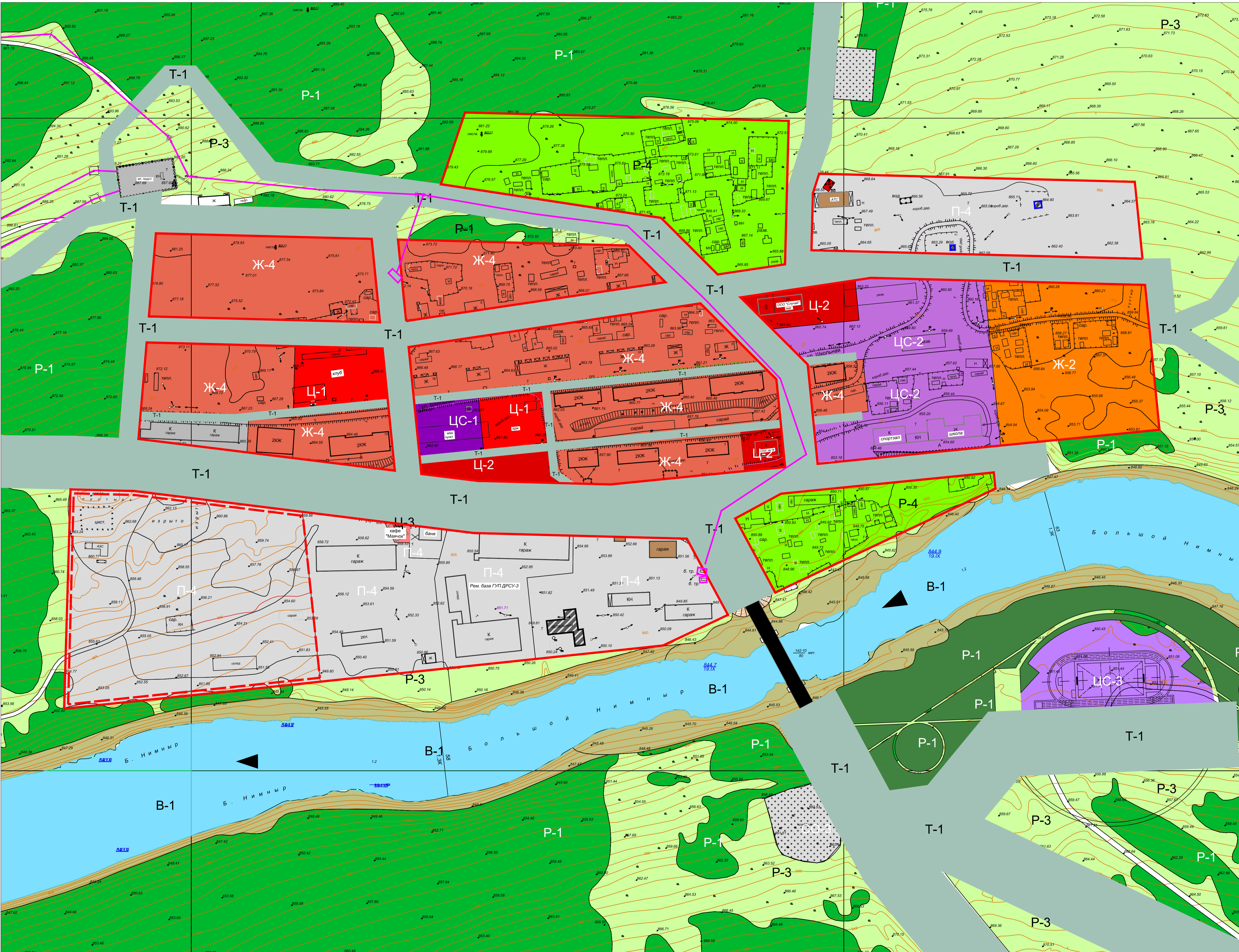
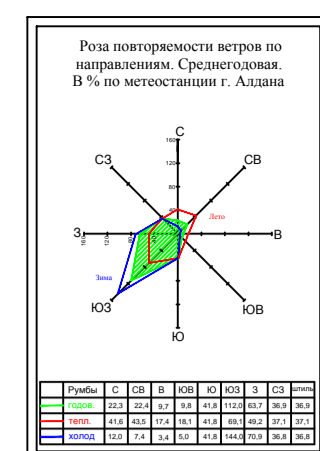




БОЛЬШОЙ НИМНЫР

ПРАВИЛА ЗЕМЛЕПОЛЬЗОВАНИЯ И ЗАСТРОЙКИ с.БОЛЬШОЙ НИМНЫР АЛДАНСКОГО РАЙОНА РС(Я)

Статья 26. Карта градостроительного зонирования территории с. Большой Нимныр



КАТЕГОРИИ ЗОН ВЫДЕЛАННЫЕ НА ЗОНЕ ГРАДОСТРОИТЕЛЬНОГО ЗОНИРОВАНИЯ

- Статья 44.1 Центральные общественно-деловые и коммерческие зоны**
- ЦО-ОПК Зона историко-культурного музея "Старый город"
 - Ц-1 Зона обслуживания и деловой активности городского центра
 - Ц-2 Зона обслуживания и деловой активности местного значения
 - Ц-3 Зона обслуживающей, деловой и производственной активности при транспортных узлах
- Статья 44.2 Специальные обслуживающие и деловые зоны**
- ЦС-1 Зона учреждений здравоохранения
 - ЦС-2 Зона средних учебных и дошкольных учреждений
 - ЦС-3 Зона спортивных и спортивно-зрелищных сооружений
 - ЦС-4 Зона объектов религиозного назначения
- Статья 44.3 Жилые зоны**
- Ж-1 Зона индивидуальной усадебной жилой застройки
 - Ж-2 Зона жилой застройки городского типа с приватными участками
 - Ж-3 Зона смешанной застройки индивидуальными и многоквартирными жилыми домами
 - Ж-4 Зона малоэтажной жилой застройки не выше 4 этажей
 - Ж-5 Зона среднетажной жилой застройки 5-10 этажей
 - Ж-6 Зона развития жилой застройки
 - Ж-7 Зона сезонного проживания
- Статья 44.4 Зоны специального назначения**
- СО-1 Зона водозаборных, и иных технических сооружений
 - СО-2 Зона очистных сооружений
 - СО-3 Зона кладбищ и мемориальных парков
- Статья 44.5 Производственные и коммунальные зоны**
- П-1 Зона производственно-коммунальных объектов I-II класса вредности
 - П-2 Зона производственно-коммунальных объектов III класса вредности
 - П-3 Зона производственно-коммунальных объектов IV класса вредности
 - П-4 Зона производственно-коммунальных объектов V класса вредности
- Статья 44.6 Зоны инженерной и транспортной инфраструктуры**
- Т-1 Зона инженерных и транспортных объектов
- Статья 44.7 Природно-рекреационные зоны**
- Р-1 Зона городских парков, лесопарков
 - Р-2 Зона скверов, бульваров, набережных
 - Р-3 Зона рекреационно-ландшафтных территорий
 - Р-4 Зона дачных и садово-огородных участков
 - ЗООПТ Зона особо охраняемых природных территорий
- Статья 44.8 Сельскохозяйственные зоны**
- СХ-1 Зона сельскохозяйственного использования
- Статья 44.5 Производственные и коммунальные зоны**
- В-1 Водные объекты общего пользования
 - ЗГЛФ Земли государственного лесного фонда
 - ГЛ Леса в границах города

0 20 100 200 М 1:2000



Открытое акционерное общество
Республиканский проектно-изыскательский институт
ЯКУТПРОЕКТ

Свидетельство № СРО-П-090-14325104000-02 от 02 марта 2012 г.
Сертификат соответствия №№21239; №000458 ГОСТ Р ИСО 9001-2008 срок действия до 02.04.2015

Отдел генеральных планов
Правила землепользования и застройки МО "Город Алдан" (с. Большой Нимныр)

наименование чертежа: инв.№ дсп
Статья 26. Карта градостроительного зонирования территории с.Большой Нимныр